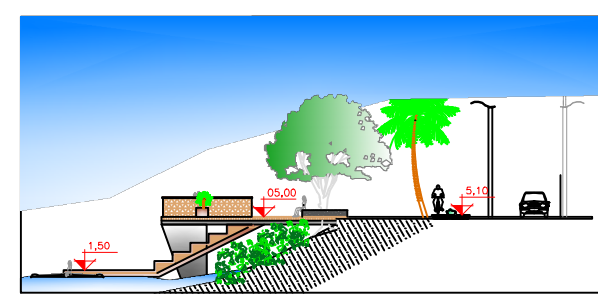
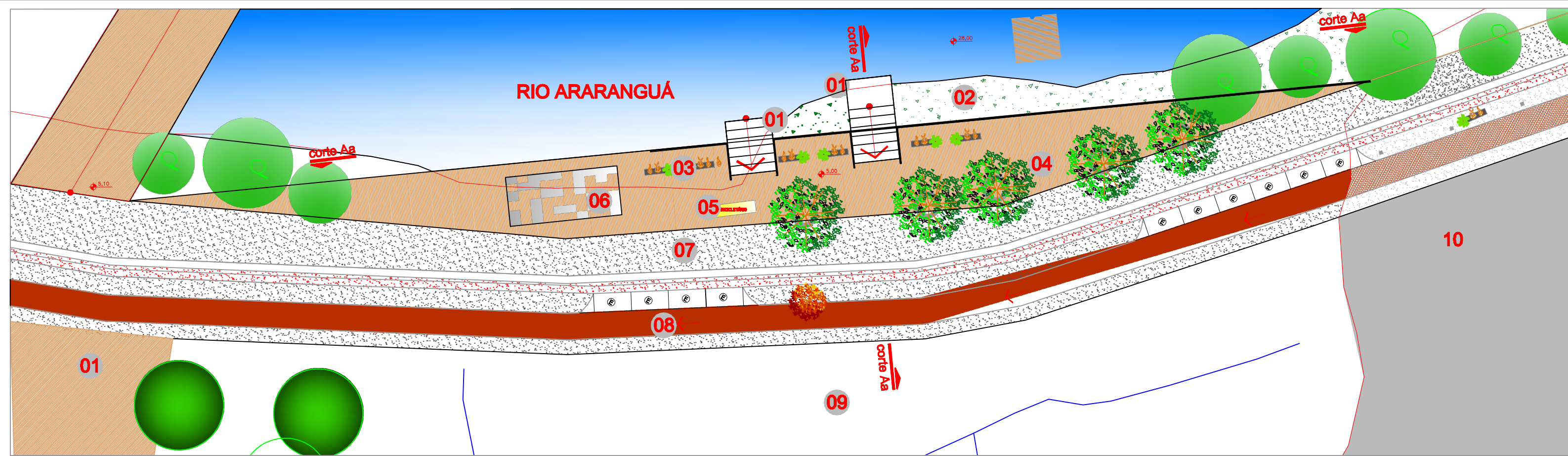
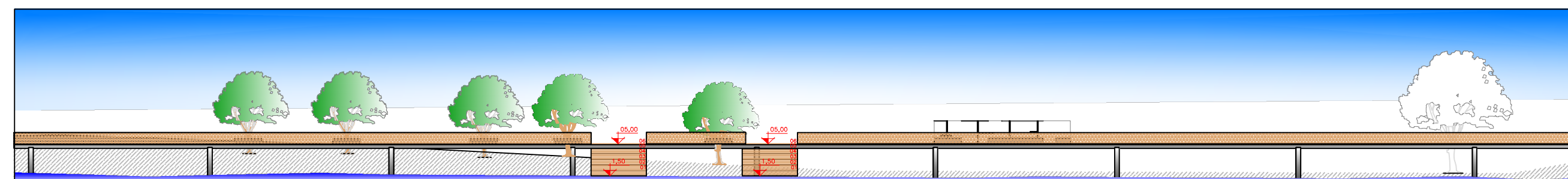


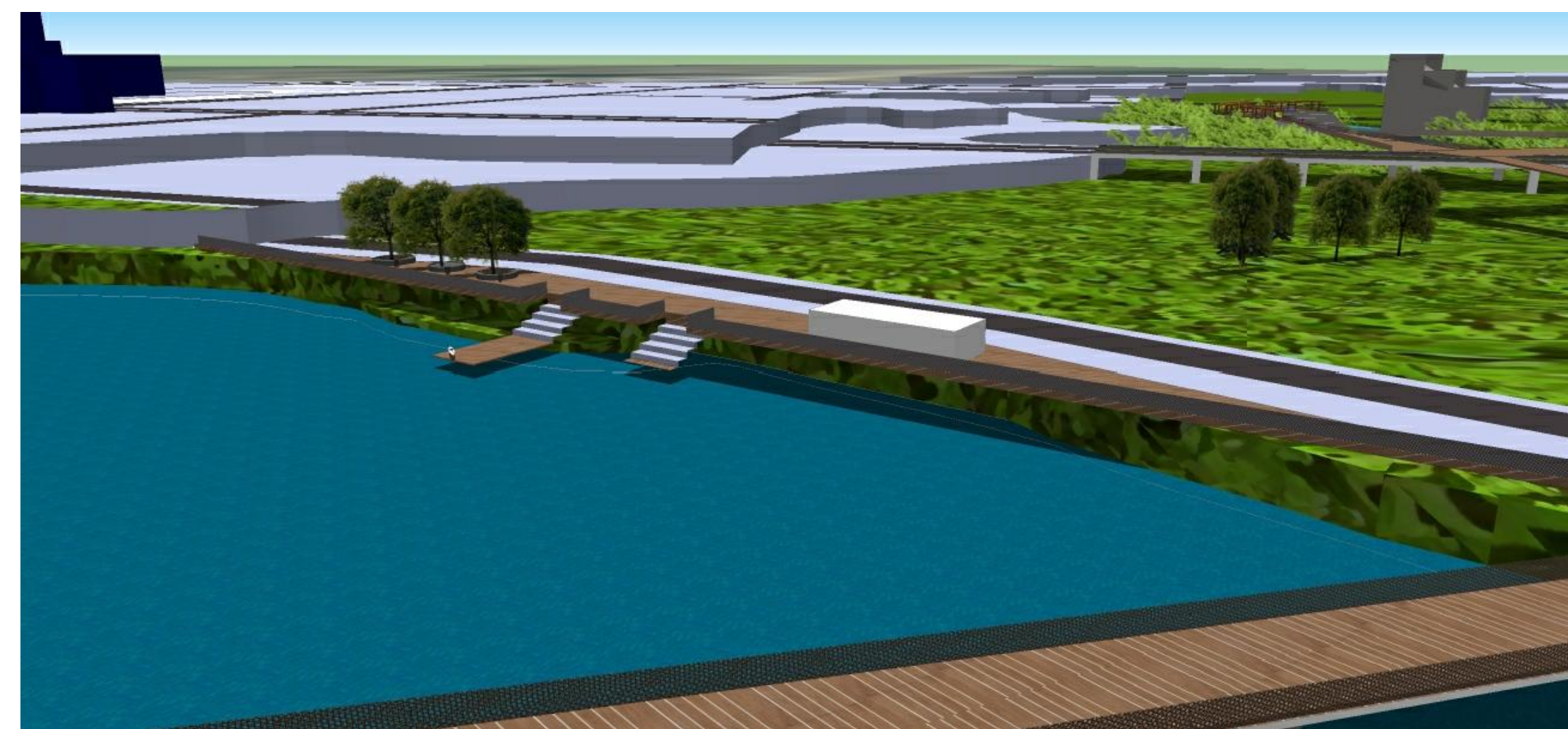
DECK RIO ARARANGUÁ



CORTE Aa



CORTE Bb



ESQUEMA BANCOS ENTORNO DAS ÁRVORES DO DECK

ACESSO AO RIO ARARANGUÁ PARA PRÁTICA DE ESPORTES

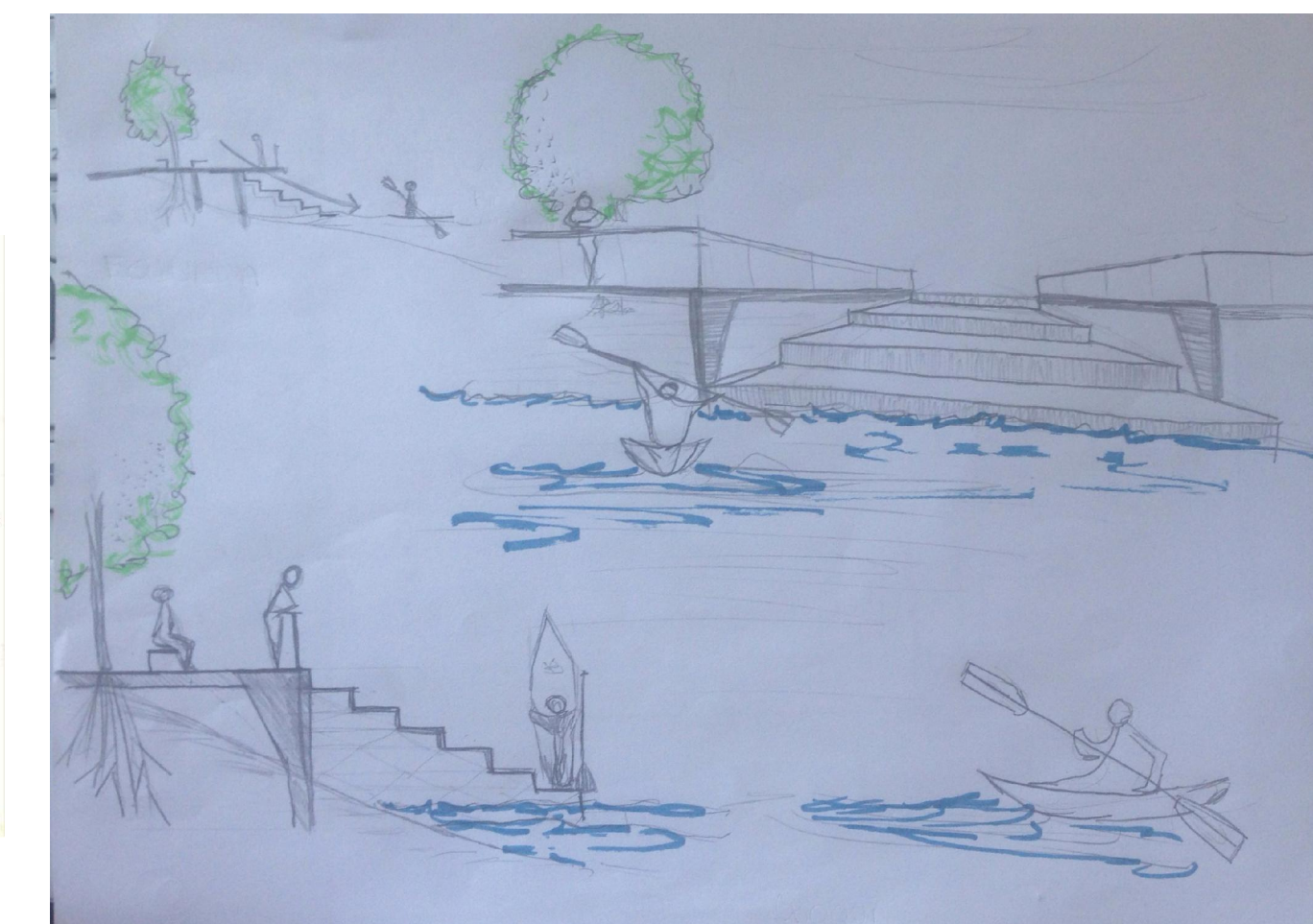
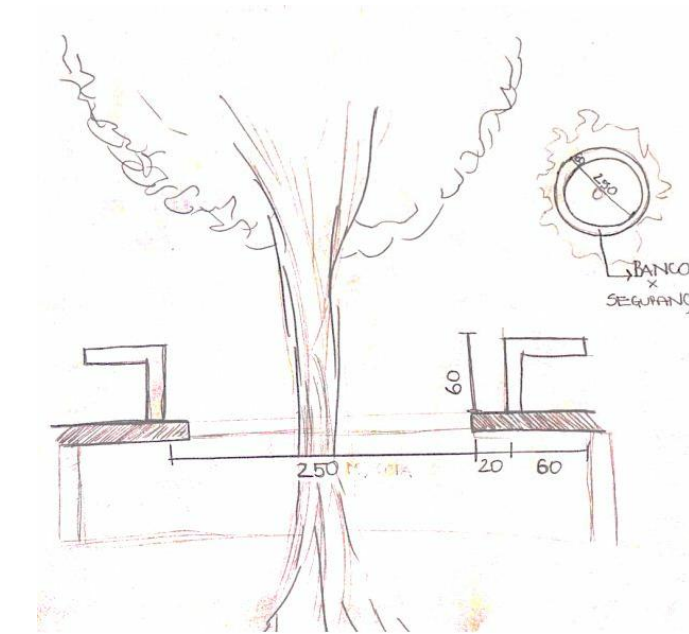


O DECK RIO ARARANGUÁ, É UM DECK LOCALIZADO A ÁREA MAIS BAIXA DO RIO, O QUE FACILITA O ACESSO E ENTRADA NO MESMO;
A IDEIA DESTA DECK É COMPOR A ROTA, DE PASSEIOS, CRIANDO ESTARES A ABRIGOS, MAS TAMBÉM CRIANDO UM PONTO IMPORTANTE NA BEIRA DO RIO, A FIM DE REAFIRMAR O RIO COMO CAMINHO.

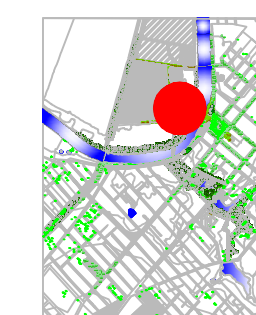
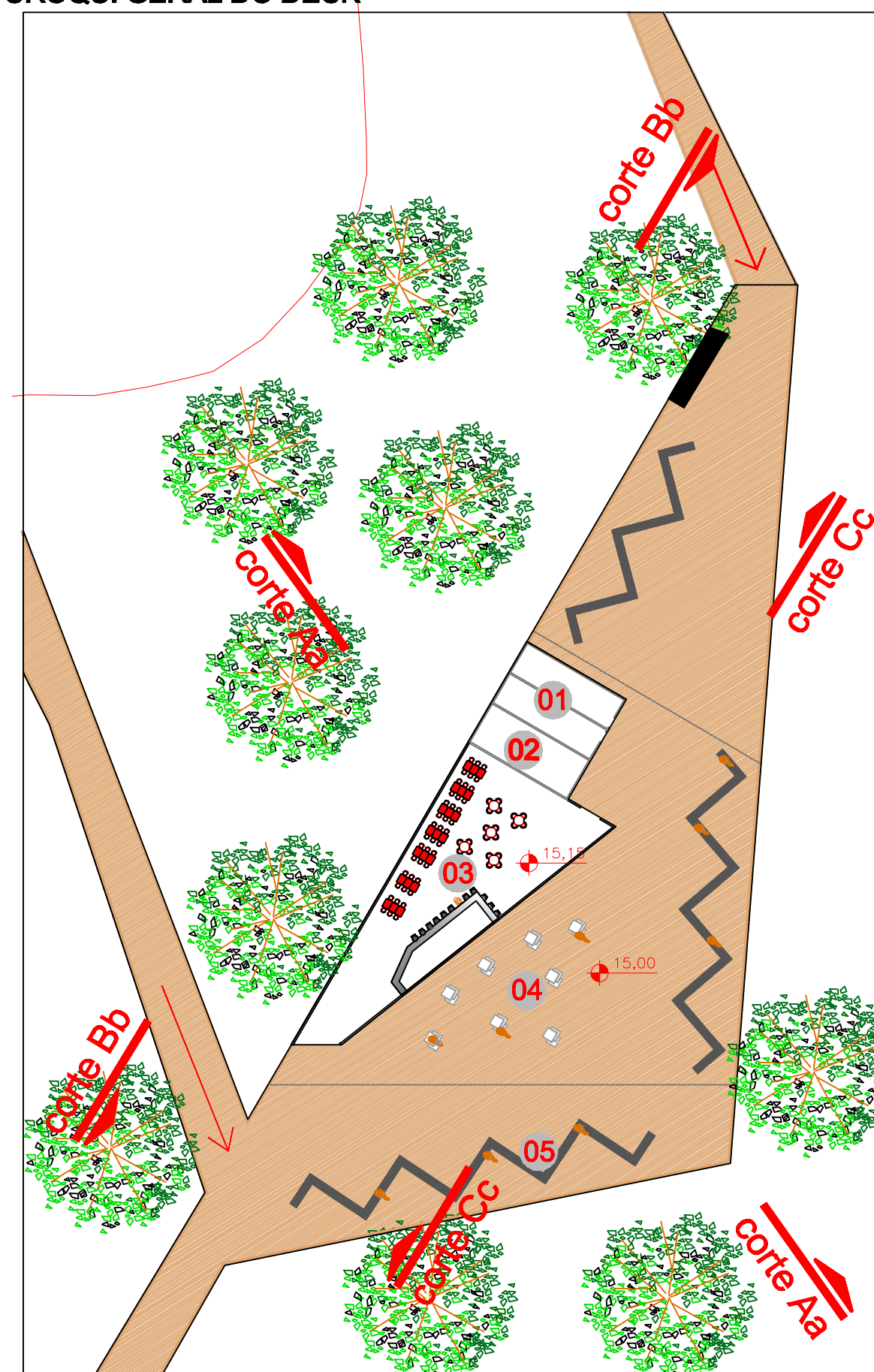
LEGENDA

- 01 ESCADA DE ACESSO AO RIO ARARANGUÁ
- 02 ÁREA DE PRESERVAÇÃO AMBIENTAL
- 03 ESTARES DE CONTEMPLAÇÃO
- 04 ÁRVORES NO DECK
- 05 BICICLETÁRIO
- 06 MOBILIÁRIO DE ESTAR/ABRIGO/CONVÍVIO
- 07 PASSEIO
- 08 RUA COMPARTILHADA COM O PEDESTRE
- 09 TERRENO PRIVADO - COTA 5 - CONSTRUÇÃO PROIBIDA (ATUALMENTE CENTRO DE TREINAMENTO PARA MOTORISTAS)
- 10 RESTAURANTE CONSOLIDADO NA CIDADE

0 10 20 30
ESCALA 1:500



CROQUI GERAL DO DECK

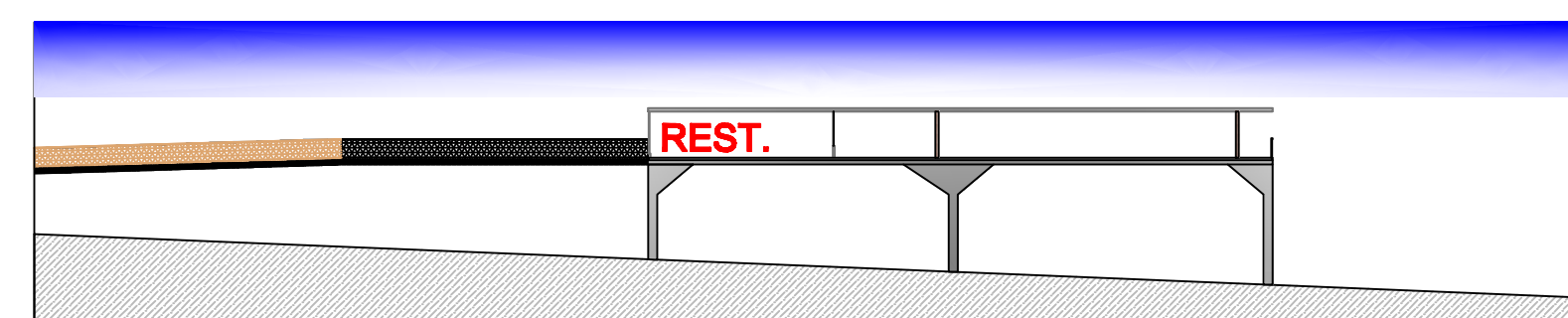


O RESTAURANTE NO MEIO DA PASSARELA SOBRE AS COPAS DAS ÁRVORES TEM A INTENÇÃO DE SER UM PONTO FUNCIONAL EM MEIO A ESSE CAMINHO O QUAL TENDE A SER UM ABRIGO, E UM DESCANÇO PARA OS PASSEIOS.

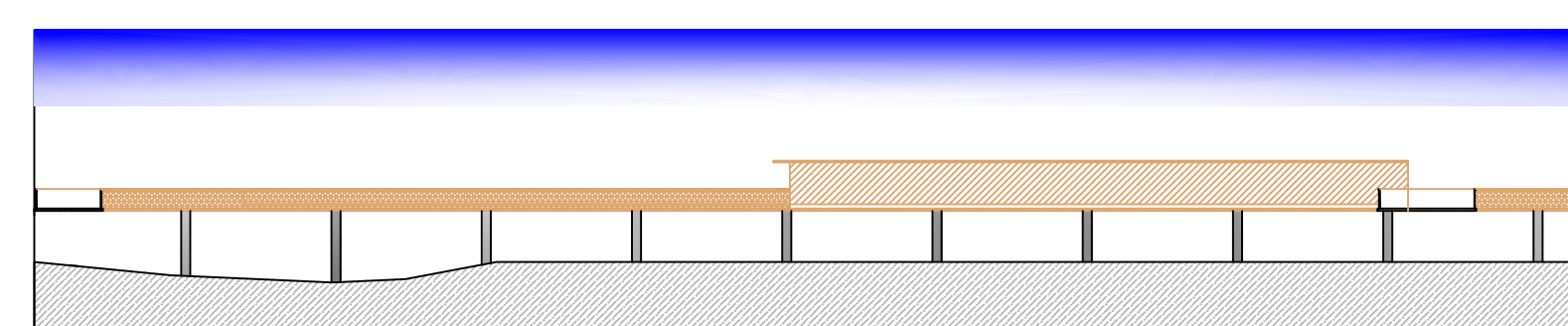
LEGENDA

- 01 BANHEIROS
- 02 SERVIÇO
- 03 RESTAURANTE
- 04 MESAS MONTÁVEIS
- 05 ESTARES

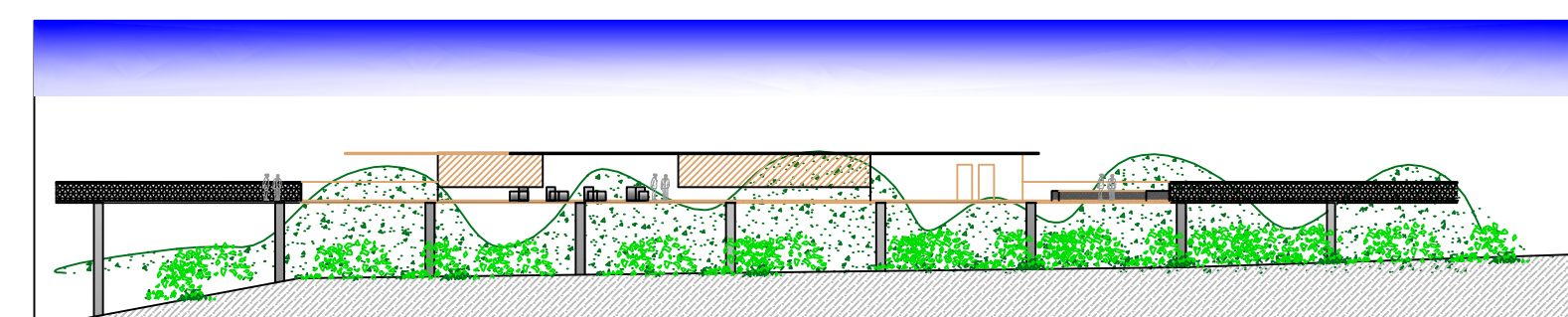
0 10 20
ESCALA 1:500



CORTE Aa



CORTE Bb



CORTE Cc



RESTAURANTE